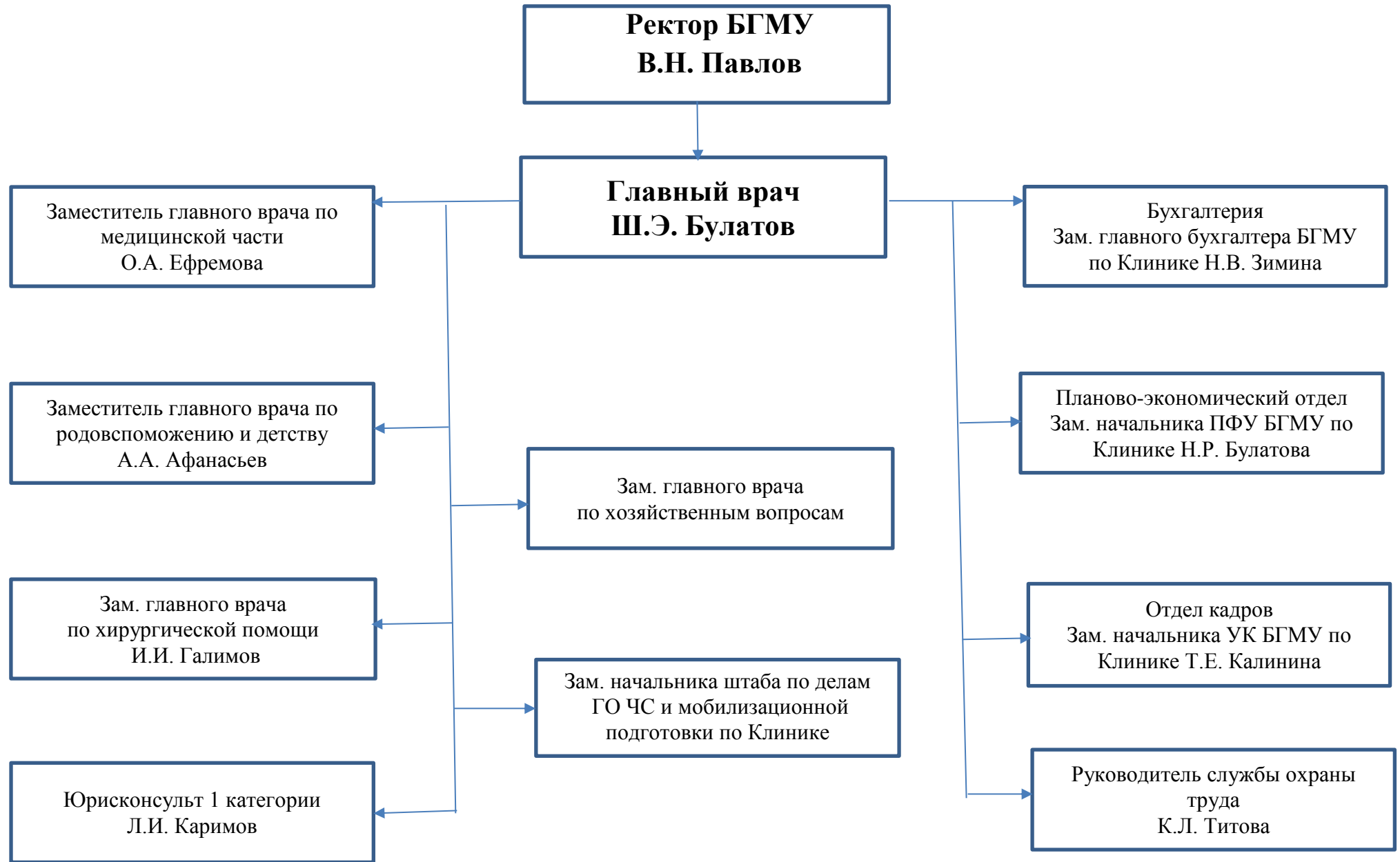
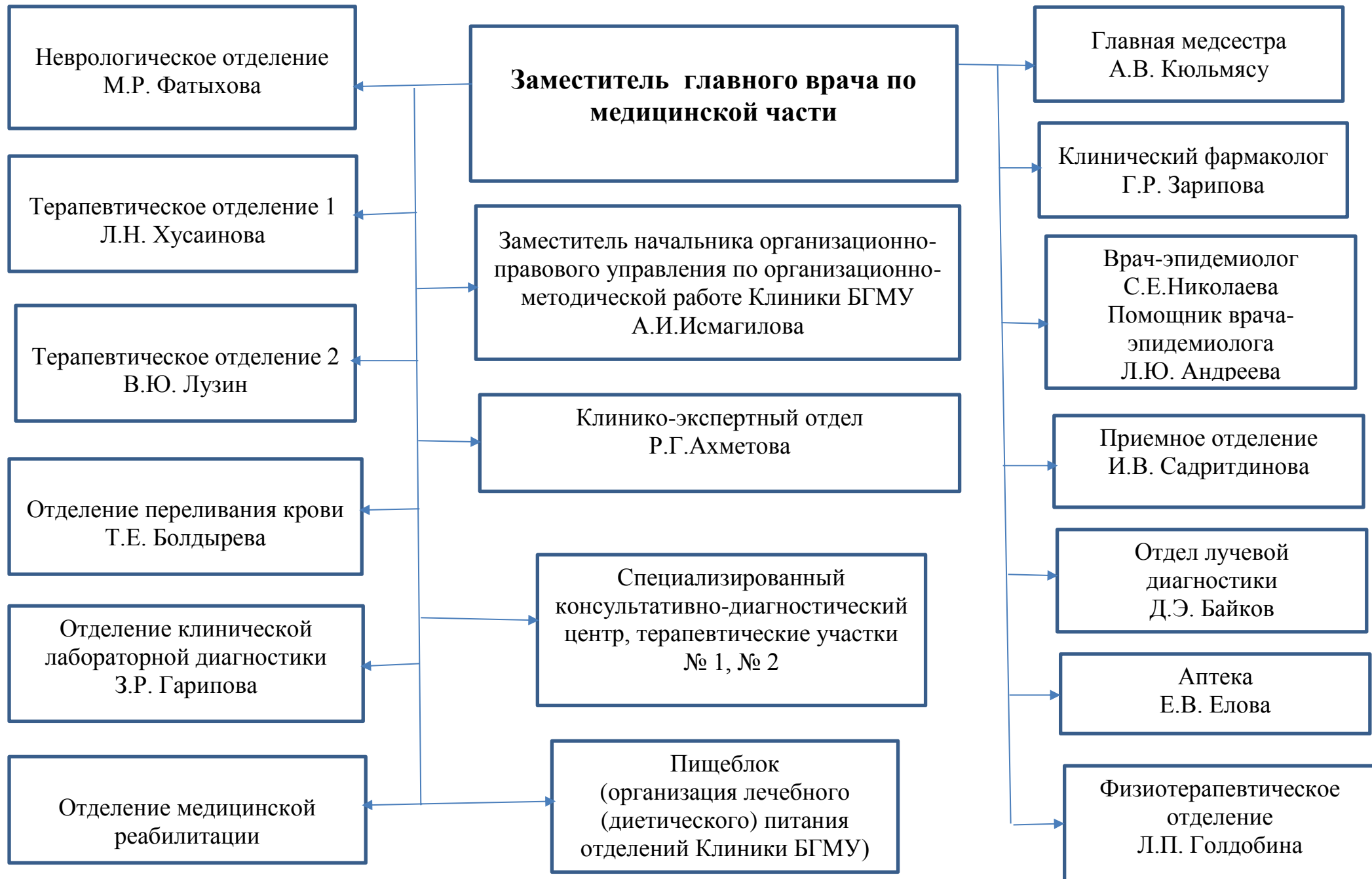


## Структура Клиники БГМУ









**Отдел лучевой диагностики  
Д.Э. Байков**

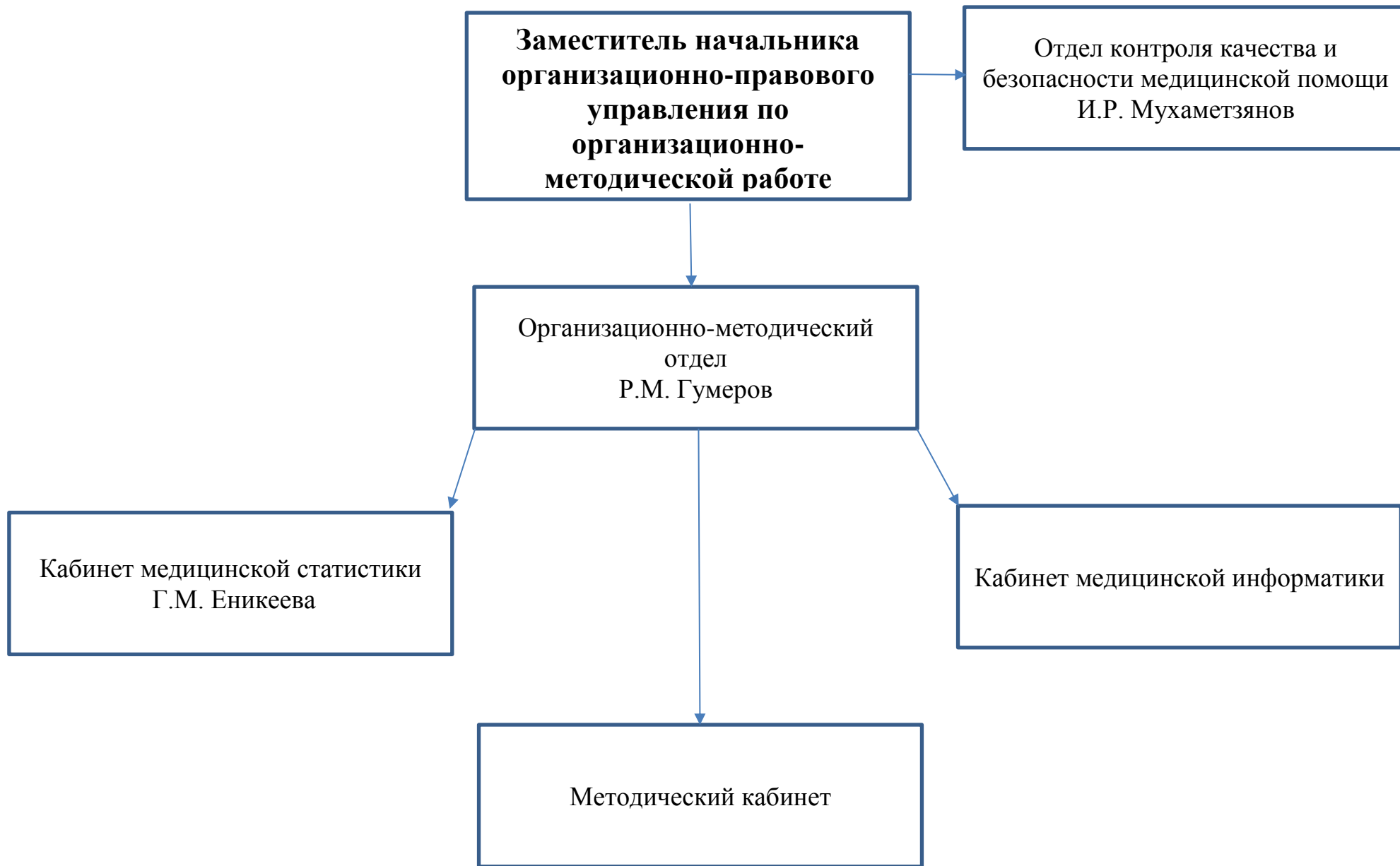
Лаборатория рентгеновской  
компьютерной и магнитно-резонансной  
томографии  
Э.И. Калачева

Отделение функциональной  
диагностики  
Е.П. Файзуллина

Рентгенологическое отделение  
М.З. Мирзагулова

Лаборатория радионуклидной  
диагностики





**Заместитель главного  
врача  
по хозяйственным  
вопросам**

Главный инженер  
И.О. Ахметов

Технический отдел

Хозяйственный отдел  
В.В. Кожевникова

Гараж  
А.Ю. Захребетков

Отдел материально-  
технического снабжения  
В.А. Яруллин

Пищеблок  
З.Ф. Давлетгареева

